



Sophos Data Protection Suite

Verschlüsselung, DLP und Endpoint Protection –
benutzerfreundlicher Schutz für Ihre Daten

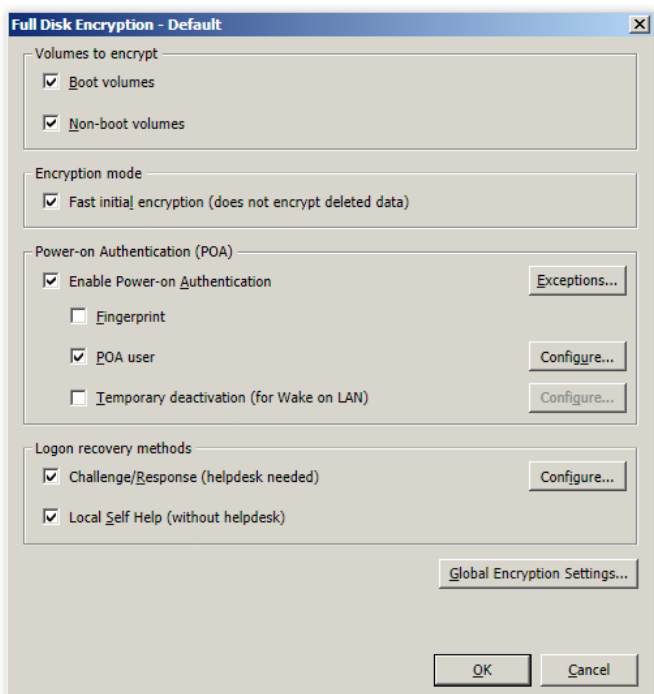
- ▶ Kombination aus Data, Endpoint und Email Protection – alles in einer Lizenz
- ▶ Integrierte Festplatten-, Datei- und E-Mail-Verschlüsselung
- ▶ Einheitliche DLP-Richtlinien für Endpoints und E-Mails
- ▶ Umfassender Schutz für Endpoints, einschließlich Firewall, Web-Filterung, Application Control, Device Control, Data Control, Network Access Control (NAC) und Patch-Analyse
- ▶ Eine Virenskan-Engine für Endpoints und E-Mail-Gateway
- ▶ Einfacher Anbieterwechsel und komfortable Bereitstellung
- ▶ Know-how von unseren global agierenden Sicherheitsexperten in den SophosLabs und branchenweit **besten Support**

Ihre IT-Sicherheit ist bei uns in den besten Händen, da wir in unserer Data Protection Suite DLP, Verschlüsselungsverfahren, Email und Endpoint Protection kombinieren. Unsere Festplatten-, Datei- und E-Mail-Verschlüsselung macht den Austausch von Daten einfach und sicher. Zudem scannen unsere Viren- und E-Mail-Schutzlösungen auf sensible Daten und verhindern somit versehentliche Datenverluste. Durch die Integration aller Komponenten in eine Lösung werden separate Bereitstellungen überflüssig. Ein weiterer Vorteil: Alle Technologien stammen aus einer Hand und sind perfekt aufeinander abgestimmt. Dadurch sind unsere Sicherheitslösungen so einfach in der Anwendung, dass Sie ohne großen Aufwand alle Funktionen voll ausschöpfen können – für besten Schutz, der Zeit spart und Ihren Geldbeutel schont.

Ideal für...

Die Sophos Data Protection Suite ist ideal für Unternehmen und Einrichtungen jeder Größe, die umfassenden Datenschutz mit benutzerfreundlichem Verwaltungskonzept benötigen.

Eine einfache Richtlinie zur Verschlüsselung von Computern



Alles in einer Lizenz

Eine Lizenz beinhaltet umfassenden Daten- und Bedrohungsschutz für zahlreiche Plattformen, 24-Stunden-Support und kostenlose Updates. Die Sophos Data Protection Suite-Lizenz beinhaltet folgende Komponenten:

Verschlüsselung: Bewährt und zertifiziert

Vertrauliche Daten benötigen besonderen Schutz, den Sie im Zweifelsfall nachweisen müssen. Unsere Verschlüsselung beugt Datenschutzverletzungen vor und ermöglicht Benutzern geschützten Zugriff auf Dateien sowie sichere Datenaustausch- und Speichermöglichkeiten. Die Verschlüsselungsfunktionen werden über die gleiche Konsole verwaltet wie Ihr Virenschutz.

Zuverlässiger Datenschutz mittels Festplatten- und Dateiverschlüsselungsverfahren (PrivateCrypto)

Wertvolle Zeitersparnis bei der Erstverschlüsselung durch leistungsstarke Algorithmen

Schlüssel-Generierung auf Kennwort-Basis, wodurch das Risiko von Chiffrierschlüssel-Speichierungen auf der Festplatte reduziert wird

Benutzerfreundlicher Konfigurationsassistent, der Ihnen bei der Implementierung Ihrer Datenschutzrichtlinie unter die Arme greift

Installation auf Einzelcomputern oder automatische Installation auf allen Computern des Netzwerks

Zentrales Management der Verschlüsselung über unsere Endpoint-Konsole für Windows

Endpoint: Blockiert Bedrohungen – nicht Ihre Produktivität

Bei uns erhalten Sie alles, was Sie benötigen, um mit nur einer Konsole und einem Agenten Malware zu stoppen und Ihre Daten zu schützen. Unsere Security-Software ist schnell und effektiv und schützt Ihre Benutzer unabhängig vom Standort.

Schnelle Virencans für Windows, Mac, Linux, UNIX und virtuelle Plattformen

Automatische Erkennung und Bereinigung von neuen und bekannten Bedrohungen sowie Steuerung von Anwendungen, Geräten, Daten und Netzwerkzugriff

Zentrale Verwaltung über eine Konsole, einschließlich Patch-Analyse, Web-Filterung und Festplattenverschlüsselung

Kontrolle sensibler Daten mittels Data Loss Prevention

Inklusive Device Control, mit der Sie im Handumdrehen Regeln zur Verwendung von Wechselmedien erstellen.

Minimaler Einfluss auf die Computer-Performance dank einer einzigen Scan-Engine, die in unabhängigen Tests als die schnellste aller führenden Sicherheitsanbieter eingestuft wurde – in **Endpoint 10** jetzt nochmals schneller

Email: Stoppt Spam, Phishing, Malware und Datenverluste

Mit Sophos verhindern Sie, dass unerwünschte und schädliche E-Mails in Ihren Posteingang oder vertrauliche Daten nach außen gelangen.

Schnelle und effektive Blockierung externer Bedrohungen, u.a. Spam, Phishing-Attacken, Spyware und Malware

Schutz sensibler Daten dank automatischer E-Mail-Verschlüsselung und vordefinierten DLP-Definitionen, die das Risiko für Datenverluste eindämmen

Benutzerfreundliche Assistenten für maximale Kontrolle und einfache Bedienung

Exchange: Viren- und Spamschutz für Ihre Microsoft Exchange-Server

Die Lösung scannt alle eingehenden, ausgehenden und internen E-Mails sowie den Exchange-E-Mail-Speicher. Damit schützt sie nicht nur proaktiv vor E-Mail-Bedrohungen, sondern verhindert auch den Verlust vertraulicher Unternehmensdaten.

UNIX: Viren- und Spamschutz für Ihre UNIX-Server

Sie erhalten höchste Sicherheit für Ihre E-Mails, die perfekt an die offene UNIX-Architektur angepasst ist. Der ausgereifte Schutz vor Bedrohungen und Spam ist skalierbar, flexibel, leicht anpassbar und äußerst verlässlich.

Endpoint Protection für Windows, Mac, Linux, UNIX und virtuelle Plattformen – alles über eine Konsole

The screenshot displays the Sophos Enterprise Console interface. At the top, there are navigation tabs for File, Edit, View, Actions, Groups, Policies, Events, Subscriptions, Tools, and Help. Below this, there are several status indicators: 'Find new computers', 'Create group', 'View list policy', 'Protect', 'Update managers', 'Dashboard', 'Reports', and 'Sophos IAC'. The main area is divided into several sections: 'Computers' (Managed: 897, Unmanaged: 1, Connected: 896, Encrypted: 1, All: 898), 'Computers with alerts' (Viruses/spyware: 5, Suspicious behavior/files: 8, Adware and PUA: 7), 'Policies' (Computers that differ from policy, Protection, Out-of-date computers), 'Updates' (Last updated on Friday, October 28, 2011 7:31 AM), 'Computers over event threshold', and 'Errors' (Computers with errors). At the bottom, there is a table with columns for Computer name, Status, Policy compliance, Up to date, Alerts and errors, On-access, Firewall enabled, and NAC compliance. The table lists various computer names and their corresponding policy compliance and status.

